

## **Estratégia de Internacionalização**

Mobilidades de aprendentes e de *staffe* projetos internacionais 2022 – 2027

### **Introdução**

A Academia Beatriz Ribeiro Associação, sediada no Porto, é uma organização não-governamental sem fins lucrativos que procura dar respostas inovadoras e concretas a questões sociais prementes, especificamente pobreza, discriminação, desigualdade, violência, exclusão. Assim, a Academia Beatriz Ribeiro Associação, tem como objetivo promover uma sociedade mais inclusiva, através do desenvolvimento de ações de formação, empoderamento e capacitação de pessoas em situação de vulnerabilidade, promovendo uma sociedade mais justa, mais igualitária e mais coesa. Desta forma, a Academia Beatriz Ribeiro Associação apresenta-se como um coletivo comprometido em difundir e promover práticas inclusivas, que atua tendo como base um espírito humanista de profundo respeito pela diversidade social. Desta forma, a associação define-se enquanto impulsionadora da defesa e promoção dos direitos humanos.

### **Princípios de atuação**

A Academia Beatriz Ribeiro Associação tem como princípios orientadores da sua prática os seguintes valores:

#### **Dignidade**

Promoção da dignidade humana através da conceção e gestão de projetos de inovação social, designadamente, apoio de natureza moral, cultural e material a pessoas e grupos que deles careçam, desenvolvendo atividades de proteção à infância, juventude, idosos, família e comunidade, prosseguindo o bem-estar destes através da solidariedade e ajuda à associação vai desenvolver e prosseguir tendo em vista o bem comum. É no respeito pela dignidade humana, pela diferença e na tolerância que nos situamos enquanto associação.

**Proximidade**

A nossa prática assenta na adoção de abordagens humanistas e proximais, que promovem o estabelecimento de relações de confiança e de empatia que nos permitem definir e responder de formas adequadas face a fenómenos habitualmente complexos e multidimensionais, como são a pobreza, a discriminação e a desigualdade. Acreditamos que é na e pela relação que podemos ser promotores de diferenças significativas na vida dos indivíduos.

**Trabalho em rede e em parceria**

A Academia Beatriz Ribeiro Associação pretende nos seus mais diversos domínios de ação, realizar um trabalho de captação e otimização de sinergias individuais, grupais e comunitárias visando a utilização otimizada de recursos existentes e a melhoria das respostas prestadas face a questões sociais complexas.

**Participação**

Nas ações que desenvolvemos damos primazia a abordagens e metodologias que incorporem tanto no seu desenho, como desenvolvimento e avaliação os contributos dos seus destinatários, com o propósito de fomentar a sua participação ativa. Assim, procuramos criar momentos e condições para o exercício pleno da cidadania em que as pessoas em situação de elevada vulnerabilidade tem uma voz e tem a oportunidade de a fazer escutar, contribuindo estes processos participativos de forma significativa para a sua inclusão e integração social plenas.

**2. PLANEAMENTO ESTRATÉGICO INTERNACIONAL**

Assistimos, de uma forma cada vez mais célere, ao desaparecimento das fronteiras entre os diversos países europeus. A livre circulação de pessoas, motivada por razões profissionais ou lúdicas, é hoje um fenómeno que não se pode ignorar e que, necessariamente, obriga a uma mudança do paradigma da formação ao longo da vida. Como tal, temos consciência que a Associação, mais do que transmitir conhecimentos, deve promover o desenvolvimento de

competências profissionais, sociais e relacionais que permitam aos nossos aprendentes e staff, serem detentores de ferramentas essenciais para encarar com confiança o mundo do trabalho, independentemente do país em que se encontrem.

Pretendemos assim, proporcionar condições de acesso e de sucesso a todos os nossos colaboradores e aprendentes, independentemente do seu contexto. A formação, a mobilidade e a cooperação internacional são primordiais a nível europeu, facilitando assim a aquisição de conhecimentos, qualificações e competências, fatores chave para promover a inovação e prosperar no mundo do trabalho do amanhã. A oportunidade de participar no programa Erasmus + é, em nosso entender, a forma mais concreta para atingir os nossos objetivos para a internacionalização.

Neste sentido, a abordagem da ação da Academia Beatriz Ribeiro, tem evoluído ao longo do tempo, desenvolvendo-se neste momento uma metodologia baseada no trabalho por projetos, conferindo assim uma consciencialização da finalidade da aprendizagem e do trabalho realizado.

Seguindo a perspetiva mais ampla da cultura da Associação e tendo em conta o desenvolvimento transversal da cidadania importa que:

- Se promova a valorização do indivíduo como parte ativa na sociedade e com contribuições positivas no desenvolvimento da mesma, com ações empreendedoras e/ou capacidade de iniciativa que os tornem elementos fundamentais profissionalmente e socialmente;
- Se desenvolva nos aprendentes uma educação digital baseada nas novas tecnologias, usando plataformas, disponibilizando conteúdos e colocando em prática estes conhecimentos nos projetos em que cada aluno está integrado;
- Se procurem novas metodologias e ferramentas de ensino, permitindo desta forma o desenvolvimento do staff proporcionando assim um aumento da qualidade e exigência.

Acreditamos que através da participação em Projetos Europeus, para além de reforçarmos a nossa estratégia de internacionalização e cooperação europeia (com empresas, organizações

e instituições de formação), poderemos concretizar os objetivos expressos no nosso plano de Atividades.

Neste sentido, assumimos claramente a ambição de nos tornarmos uma associação, que ofereça uma formação de qualidade e adaptada às reais necessidades de quem nos procura, assente num ensino e formação de excelência. Partindo deste pressuposto, foram identificadas também as seguintes necessidades internas:

- Enriquecimento de processos de organização de aprendizagem, com recurso a estratégias inovadoras;
- Introdução no processo de aprendizagem de novos equipamentos e ferramentas tecnológicas; desenvolvimento de competências relacionais, comunicacionais e linguísticas em línguas estrangeiras;
- Atualização e aquisição de novas técnicas de trabalho e de outras abordagens profissionais em diversas áreas de formação;

No seguimento das nossas pretensões o Departamento de Inovação e Desenvolvimento em colaboração com os outros Departamentos da Associação trabalha no sentido de responder às necessidades diagnosticadas e atuar de uma forma sistémica, apostando na melhoria contínua, através da monitorização e avaliação interna, bem como no planeamento de ações estratégicas que assegurem processos mais enquadrados e melhores resultados. Deste modo, queremos obter neste quinquênio um crescimento de 25% anual em todas as nossas ações representadas no nosso plano de atividade, bem como, aumentar em 20% anuais o número de formandos a frequentar as nossas formações, também visamos o crescimento qualitativo permanente e a construção de respostas mais ajustadas às necessidades, exigências e desafios que nos são colocados, nomeadamente no que diz respeito à qualidade dos serviços que prestamos.

### **2.1. PLANOS, ATIVIDADES E OBJETIVOS**

A Academia Beatriz Ribeiro - Associação considera que a participação no programa Erasmus + serve para afirmação do Plano Estratégico. Neste sentido, temos marcado presença, a nível individual, em diversos eventos promovidos pela Agência Nacional Erasmus+ (Sessões de

Divulgação, Seminários, Conferências e Webinars) que complementam os planos da nossa organização para atividades europeias de mobilidade e cooperação, bem como o reforça as estratégias de internacionalização.

Os projetos que nos propomos irão permitir que os participantes beneficiem, de uma forma direta, das diversas experiências e simultaneamente serão uma mais-valia para a Associação e sua comunidade.

Estamos certos de que a participação em projetos internacionais levará a todos os envolvidos terem uma tomada de consciência mais plena do significado da cidadania europeia e do valor da sua formação técnica e humana, bem como da importância da aprendizagem ao longo da vida.

É nossa intenção promover, igualmente, mobilidades de *staff*, através da observação e partilha de boas práticas nas entidades de acolhimento (jobshadowing) com o intuito de melhorar desempenhos e processos internos da própria Associação. Desejamos contribuir para a valorização e realização pessoal e profissional dos recursos humanos envolvidos (staff), tornando-os mais capacitados para enfrentar o quotidiano de trabalho e para desempenhar de forma ativa o seu papel, enquanto cidadãos.

Todas as experiências vividas pelos participantes não vão ficar encerradas nos próprios e serão, através de um plano de disseminação, partilhadas na comunidade da Associação.

## **2.2. INTEGRAÇÃO DE COMPETÊNCIAS E DESENVOLVIMENTO ESTRATÉGICO**

As competências e as experiências adquiridas pelos intervenientes no projeto terão um papel decisivo nas estratégias de inovação, internacionalização e melhoria contínua. Mediante esta ação pretendemos disseminar as boas práticas observadas nas entidades de acolhimento e ainda assegurar o enriquecimento das nossas ações internas e práticas pedagógicas utilizadas. Pretendemos ainda que os formadores envolvidos possam liderar equipas internas, no sentido de encetar ações de reorganização dos processos de ensino e de aprendizagem. Todas as competências desenvolvidas e experiências adquiridas pelo Staff serão uma mais-valia para a reflexão sobre os processos adotados no âmbito da organização e gestão dos serviços administrativos, da comunicação (interna e externa) e da organização processual da vida da Associação.

Estamos convictos que esta experiência vai refletir-se também na motivação e envolvimento de todos no processo de avaliação interna da escola e, conseqüentemente, na sua melhoria contínua.

### **2.3 EQUIPA COM FOCO NA INTERNACIONALIZAÇÃO**

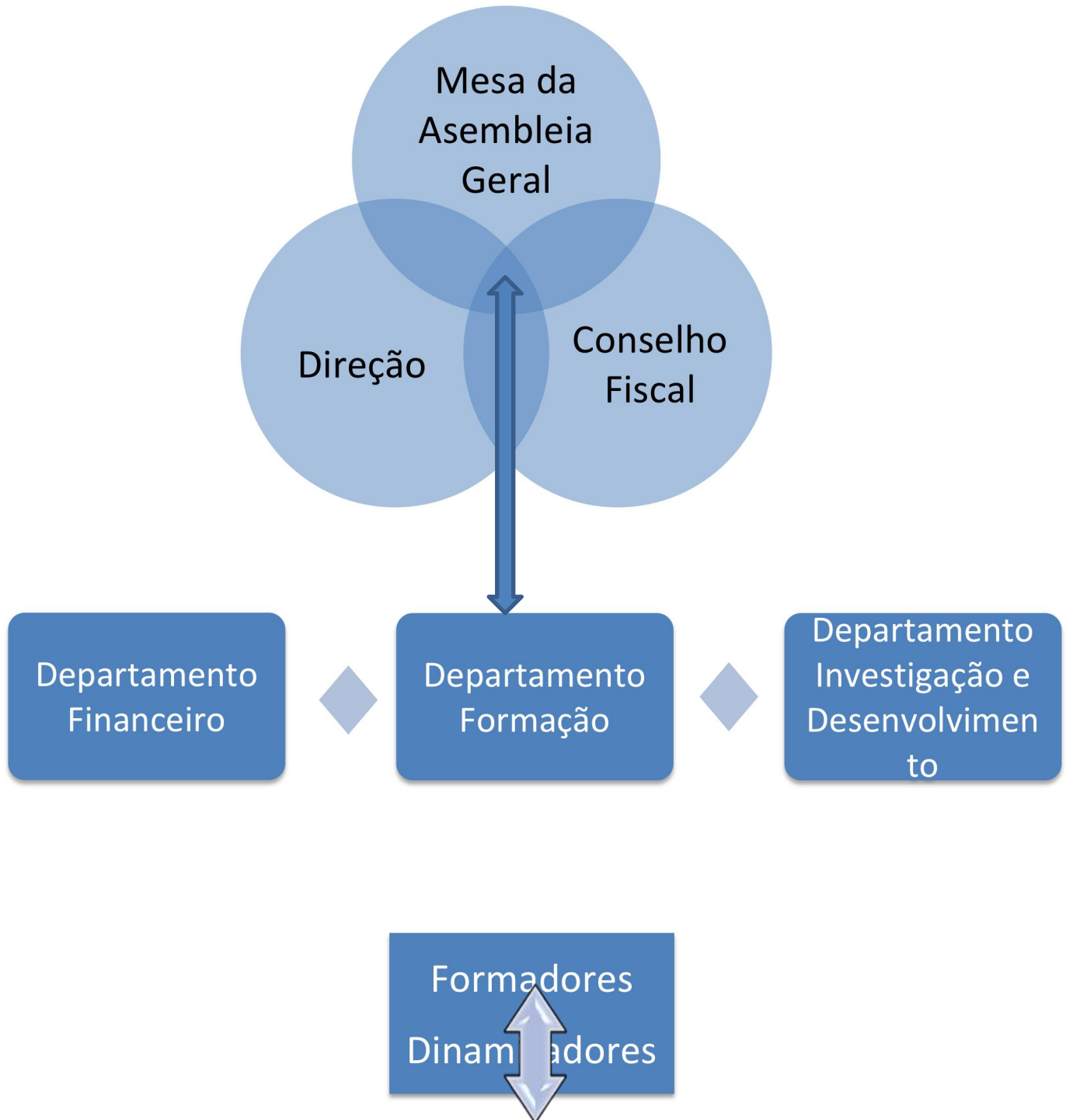
O Departamento de Inovação e Desenvolvimento é o responsável pela elaboração de candidaturas, monitorização e execução dos projetos, desenvolvimento de parcerias e captação de novas oportunidades.

A equipa é experiente e fluente em, pelo menos, uma língua estrangeira e é composta por:

- António Carlos Ribeiro Pinto Lopes, Licenciado em Gestão Financeira e Pós-Graduação em Profissionalização em Ensino. Professor das áreas de projeto e coordenador de turma nos últimos onze anos.
- Alexandra Guimarães Fiães, mestre em Psicologia do Comportamento Desviante e da Justiça. Com experiência em formação de adultos.
- Sandra Marlene Alves Rodrigues Teixeira, Licenciada em Psicologia da Saúde e pós-graduação em Gerontologia Social. Nos últimos seis anos realizou as seguintes atividades no Externato Santa Clara, acompanhamento dos alunos nas suas diversas necessidades, orientação vocacional e acompanhamento de projetos na referida Instituição.

Com esta equipa, e contando com o envolvimento dos demais colaboradores, é possível trabalhar de forma articulada e alcançar os objetivos propostos. Assim, cremos estarem asseguradas as condições primordiais para garantir o desenvolvimento de atividades internacionais.

### 3 ORGANOGRAMA



### **3.1 ELEMENTOS CONSTITUINTES:**

#### **Mesa da Assembleia Geral:**

**Presidente:** Beatriz Machado Passos Ribeiro;

**Primeiro Secretário:** Alexandra Guimarães Fiães;

**Segundo Secretário:** Sónia Teresa Neto Queirós Paupério.

#### **Direção:**

**Presidente:** Maria Inês Ferreira Abrunhosa de Passos Ribeiro;

**Vice-presidente:** Lúcia Maria Ferreira Abrunhosa de Passos Ribeiro;

**Tesoureiro:** António Carlos Ribeiro Pinto Lopes;

**Secretário:** Anselmo da Cunha Machado.

#### **Conselho Fiscal:**

**Presidente:** José Maria de Passos Ribeiro;

**Vice-Presidente:** Mário João Ferreira Abrunhosa;

**Secretário:** Paulo António dos Santos Correia da Silva.

#### **Departamento Financeiro:**

- António Carlos Ribeiro Pinto Lopes;
- José Maria de Passos Ribeiro.

#### **Departamento Formação:**

- Alexandra Guimarães Fiães;
- Anselmo da Cunha Machado;
- Heloisa Villalva Toledo;
- Daniela Abrunhosa.

#### **Departamento Investigação e Desenvolvimento:**

- Alexandra Guimarães Fiães;
- António Carlos Ribeiro Pinto Lopes;
- Sandra Marlene Alves Rodrigues Teixeira;
- Cristina Costa Lobo.

#### **Formadores/Dinamizadores:**

- Alexandra Guimarães Fiães;
- Sónia Teresa Neto Queirós Paupério;
- Maria Inês Ferreira Abrunhosa de Passos Ribeiro;
- Lúcia Maria Ferreira Abrunhosa de Passos Ribeiro;
- António Carlos Ribeiro Pinto Lopes;
- Anselmo da Cunha Machado;
- José Maria de Passos Ribeiro;
- Paulo António dos Santos Correia da Silva;
- Heloisa Villalva Toledo;



- Cristina Costa Lobo.
- ...

#### ***4 REDE DE PARCERIAS ESTRATÉGICAS INTERNACIONAIS***

##### Parceiros Nacionais:

- Externato Santa Clara
- Centro. Qualifica
- Junta de Freguesia do Bonfim
- Associação Saber Compreender
- NPISA
- Cátedra UNESCO da Juventude, Desporto e Sociedade

##### Parceiros Internacionais:

- Travel Edventures;
- M&M Profuture Training, S.L.;
- Stage Malta;
- Simo Experience.